

Sēnes

Sagatavoja Agnese Neija

Sēnes pēta īpaša zinātnes nozare – mikoloģija

Lai arī vēsturiski mikoloģija ir veidojusies kā botānikas atzars, pēdējo desmitgažu laikā ir atklāts, ka sēnes tomēr attīstības ziņā ir radniecīgākas dzīvniekiem, nevis augiem. Tomēr tās nav ne augi ne arī dzīvnieki!

Botānika – zinātnes nozare, kas pēta augus.



Latvijā ir sastopamas vairāk par 4100 sugu sēnēm.

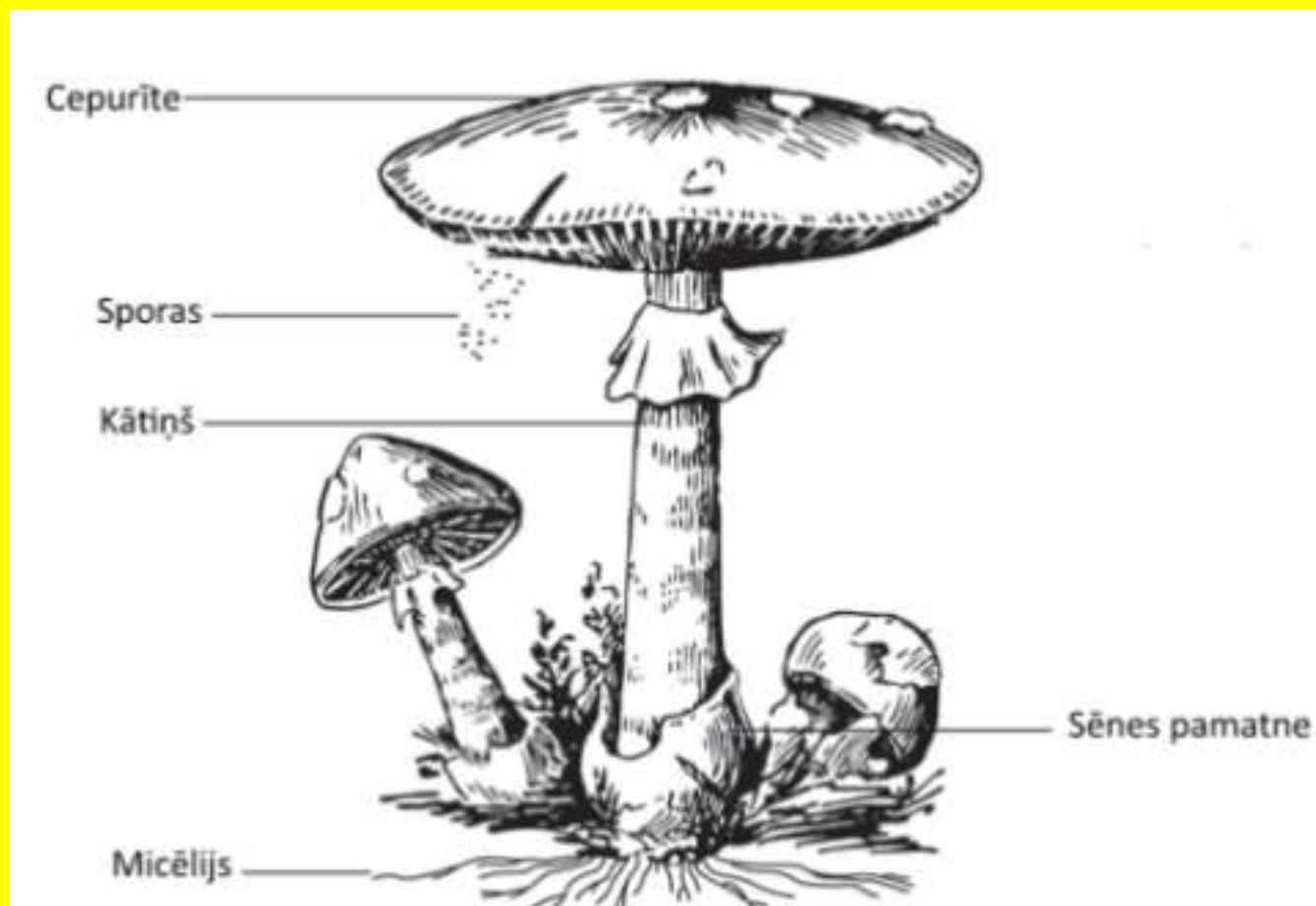
Tulkojot no grieķu valodas – mikoloģija - sēne



Zinātniekus, kas pēta sēnes sauc par mikologiem. Viņi pēta ne tikai sēnes, bet arī ķērpjus.



Sēņu uzbūve.



Sēņu daudzveidība

Kaussēnes



Agrene

Aug pārsvarā siltajos gadalaikos uz visai dažādām augšanas vietām - no kāpu smiltīm līdz trūdošai koksnei vai veciem mēsliem. Visas ir vairāk vai mazāk retas. Nav ēdamas, par dažām ir aizdomas, ka var būt indīgas.



**Brūnā
kaussēne**



Pūšļkaussēne



Mainīgā kaussēne

Lāčpurņi



Parastais lāčpurņis



Smailais lāčpurņis



Zvana lāčpurņis

Lāčpurņi ir samērā agri pavasarī augošas sēnes ar šūnveidīgi krokotām brūnganām cepurītēm un bālganiem kātiņiem, visi – pēc termiskas apstrādes droši ēdami.

Stobriņsēnes

Stobriņsēnes ir tās sēnes, kam cepurītes apakšā ir sīko stobriņu vai šūnu veida iedobumi, kuros veidojas sporas.



Tās ir visu veidu bekas un piepes



Eglu beka



**Bērzu
baravika**



**Parastā raganu
beka**



Parastā apšubeka



**Melnā
bērzubeka**



Baravika

Lapiņsēnes

Šīs ir sēnes, kuru augļķermenis sastāv no cepurītes un kātiņa, turklāt cepurītes apakšā ir lapiņas. Šādu sēņu sugu ir milzums. Tās aug gan uz augsnes, gan koksnes, to vidū ir gan ēdamas, gan neēdamas, gan indīgas.





**Bērslapes
Ēdamas sēnes**



**Dižsardze
Ēdama sēne**



Pienaines



Tintenes



Mušmires



Stiklenes

Pūpēži



Kārpainais pūpēdis

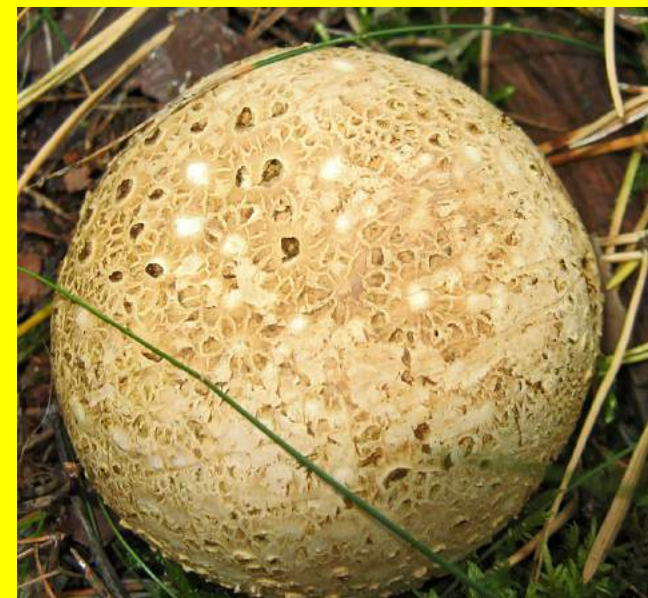


Milzuapaļpūpēdis



Zaķupūpēdis

Ēdami ir gandrīz visi Latvijā sastopamie pūpēži, atskaitot cietpūpēžus, kuru auglķermeņiem ir biezi, ādaini vai korķaini apvalki.



Cietpūpēži

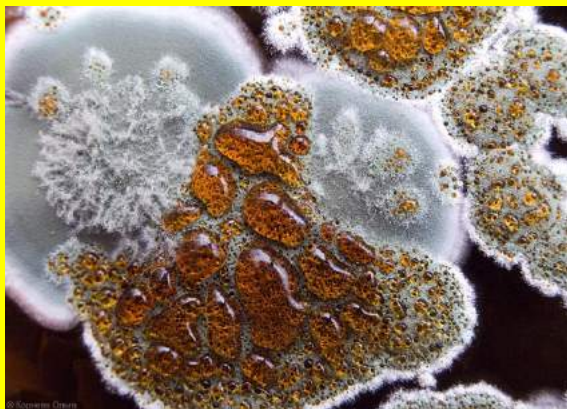
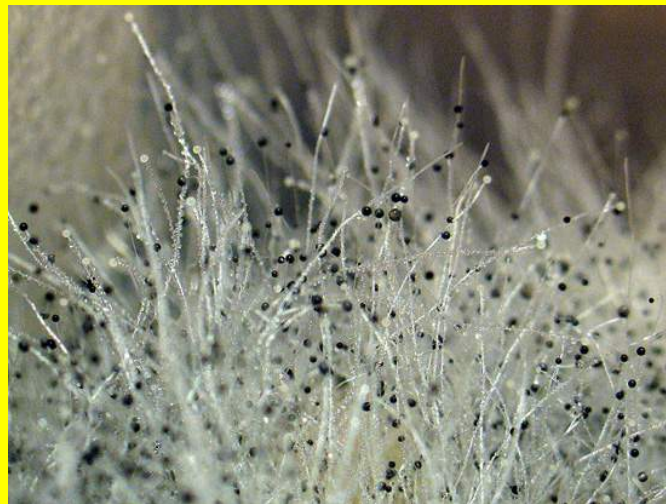
Piepes



Piepes ir koksni noārdošas sēnes, kurām apakšpusi klāj sporas saturoši stobriņi (piepes ir stobriņsēnes); to atveres šķiet kā sīkas poras.

Pelējuma sēnes

Šādi izskatās mikroskopā



Ir arī sēnes, kas izraisa dažādas slimības.



Nagu sēnīte



Kāju sēnīte

Rauga sēnes

Var aplūkot mikroskopā



Rauga sēnes izmanto maizes,
pīrāgu mīklas pagatavošanā.

Vīna raudzēšanai.

Kas jāzina dodoties sēņot!

Jābūt atbilstošam
apgērbam!

Galvas segai



Garās bikses.



Jaka



Zābaki vai ciešie
apavi



Apģērbs ieteicams gaišā krāsā, lai
vieglāk būtu ieraudzīt ērces.

**Lai varētu veiksmīgi lasīt sēnes vēl
līdz ir jāņem nazītis, groziņš vai
spainis.**



**Atceries! Sēnes nedrīkst izraut no zemes! Tās ir
jānogriež ar nazi! Savādāk tās var vairāk neaugt,
jo būs sabojāts micēlijs – sēņotne.**

Mežā jāuzmanās no ērcēm, čūskām!



Ērce

Ērces pārnēsā slimības – ērcu encefalītu un laima slimību. Tāpēc mežā ejot ieteicams ir vilkt gaišu apģērbu, lai vieglāk ir pamanīt ērces. Mājās pārnākot tūlīt vajag novilkt drēbes un pārbaudīt vai uz tava ķermeņa nav kāda ērce.

Zalktis nav indīgs, bet arī kož!



Odze

Latvijā ir tikai viena indīga čūska – odze. Ja odze ir sakodusi, tad tūlīt ir jāmeklē mediķu palīdzība.

Ja sastopi mežā kādu no čūskām, tad neaiztiec tās un dodies tālāk!



Zalktis

Čūska kodīs tikai tad, kad jutīsies apdraudēta – aiztiksi to, kaitināsi, nejauši uzkāpsi virsū. Tāpēc ejot mežā kājās ir jāvelk ciešie apavi.

Mežā lasi tikai tās sēnes,
kuras pazīsti, jo ir daudz
neēdamās sēnes vai indīgas!

Indīgās sēnes



Sarkanā mušmire



Brūnā mušmire



Zaļā mušmire



Baltā mušmire



Panteru mušmire



**Sarkanbrūnā
tīmeklene**



Patujāra šķiedrgalvīte



Apmalotā ķiverene

Ja nepazīsti sēni vai neesi pārliccināts par to, kas viņa ir – atstāj to mežā.

Sēņu izmantošana

Cilvēki sēnes izmanto pārtikā.

Latvijā ir apmēram 200 ēdamo sēņu sugu.



Pelējuma sēni izmanto gan pārtikas ražošanā, gan zāļu izgatavošanā.

Pārtikā var izmantot tikai tās sēnes, kuras nav indīgas.

Medicīnā



Čaga – aug uz bērziem. Cilvēki lieto kā pretvēža līdzekli.

Izmanto pārtikas ražošanā izmanto rauga sēni.

Maizes cepšanā



Alus, vīna ražošanā



Savvaļā raugi attīstās uz augļiem.



Dzīvnieki un sēnes

Daudzi dzīvnieki sēnes izmanto uzturā.

Kukaiņi savus kāpurus iedēj sēnēs un tur tie attīstas.



Aļņi ēd mušmires, lai atbrīvotos no parazitētiem'.

Augi un sēnes.

Ja uz koka aug piepes, tad visticamāk, ka šis koks ir gājis bojā vai ir bojāts. Piepe palīdz kokam satrunēt, tos bojājot.



Sēnes bieži ir sastopamas uz kokiem.



Ir dažādu slimību izraisītāj sēnes, kas bojā augus – miltrasa, rūsa.



Lai sēņošana
Tev sagādā
patīkamus
brīžus!